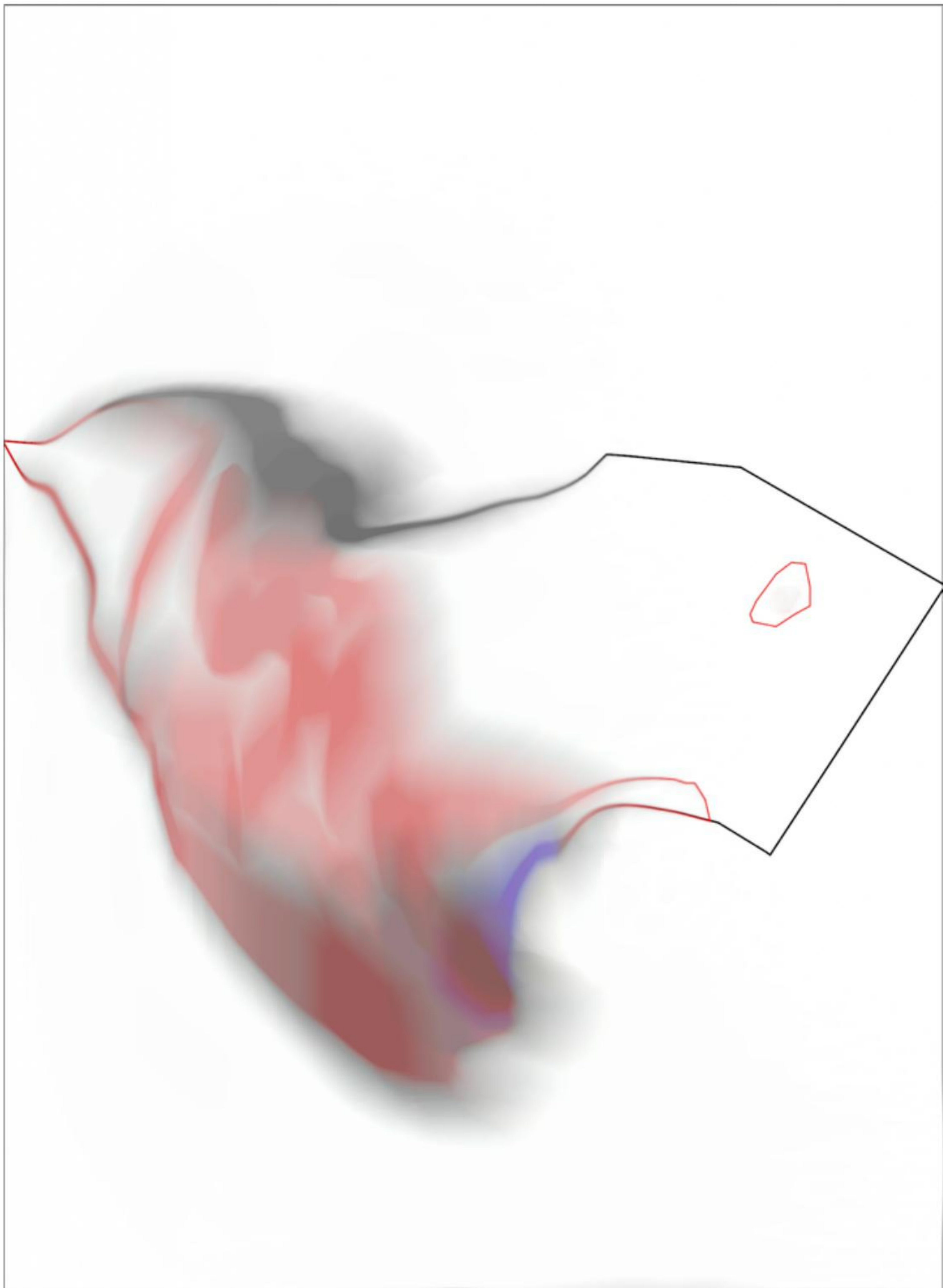


Nogabalu raksturojošie rādītāji

Īpašuma kadastra apzīmējums-

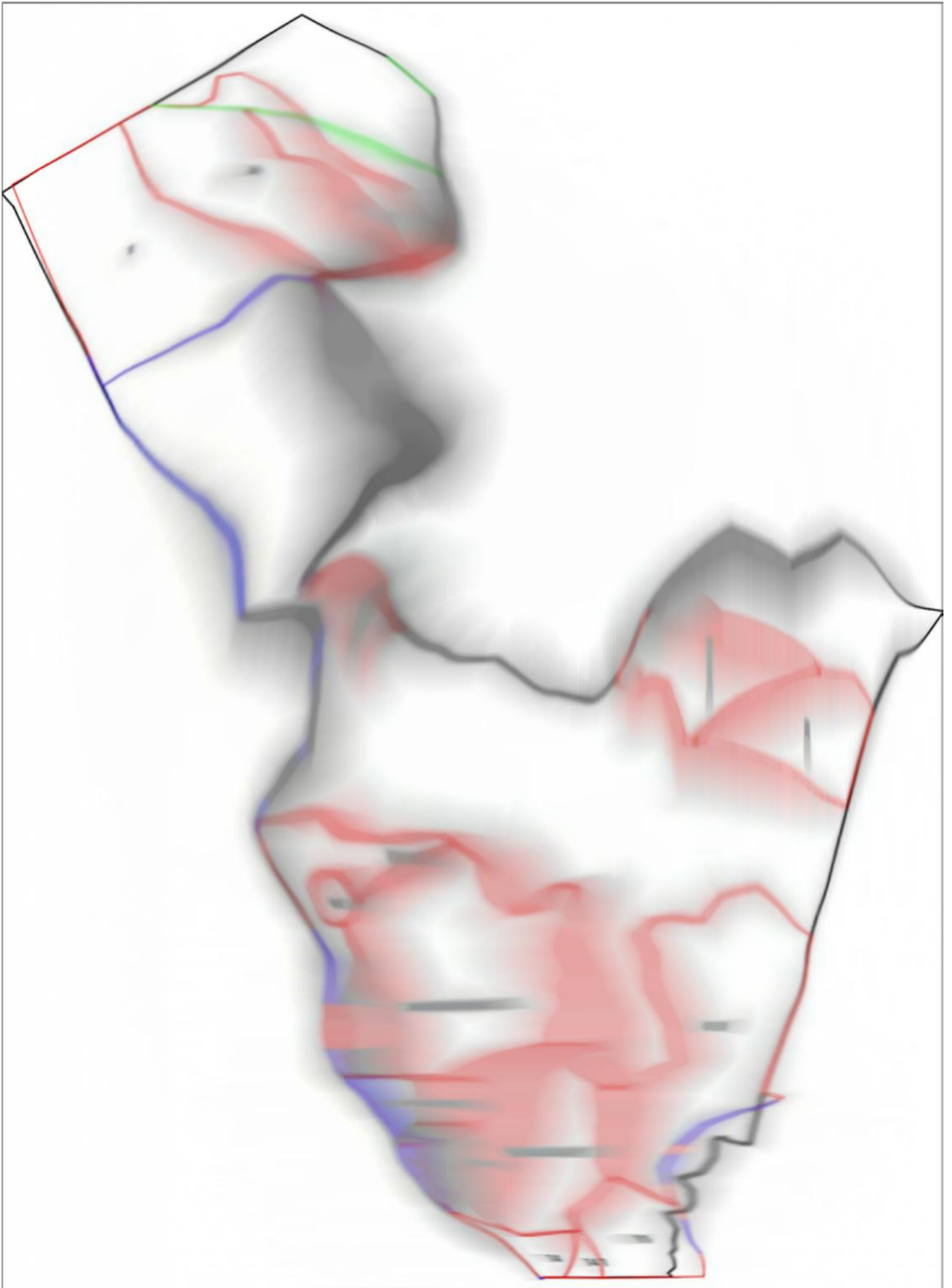
Kvartāls/ nogabals	Ģeo platība, ha	Meža zemes veids	Meža tips	Nogabala apraksts	Izcelšanās	Valdošā koku suga			Mežaudze			
						bonitāte	vid. augstums	vid. scaurmērs	vecums	biezība	Šķērslauk. m ² /ha	kokū sk. gab/ha
Zemes vienība		inv. veikta		gadā		Īpašums -						
		pagasts		Saimniecība:								
1. kvartāls												
1	0,83	Mežaudze	Db	8B2Ba60	D	II	22	23	60	8	23	226
Platību sadalījums: t.sk. mežs 0,83 ha, t.sk. ceļi 0 ha, t.sk. grāvji 0 ha												
2	0,17	Mežaudze	Vrs	10Ba40	D	I	19	18	40	7	21	180
Platību sadalījums: t.sk. mežs 0,17 ha, t.sk. ceļi 0 ha, t.sk. grāvji 0 ha												
3	0,4	Mežaudze	Db	6B60 3B50 1Ba60	D	II	22	22	60	11	29	292
Platību sadalījums: t.sk. mežs 0,4 ha, t.sk. ceļi 0 ha, t.sk. grāvji 0 ha												
4	0,36	Mežaudze	Vr	9Ba1B135	D	I	19	18	35	6	18	152
Platību sadalījums: t.sk. mežs 0,36 ha, t.sk. ceļi 0 ha, t.sk. grāvji 0 ha												
5	0,25	Mežaudze	Vr	7E2Ba1B70	D	Ia	27	26	70	10	35	389
Platību sadalījums: t.sk. mežs 0,25 ha, t.sk. ceļi 0 ha, t.sk. grāvji 0 ha												
5.1	0,77	Mežaudze	Vr	9Ba1B20	D	II	10	15	20	10	19	106
SSIZC 60000000												
Pēdējais cirtes izpildes veids un gads: Kailcirte 2001												
Pēdējais darbības veids un gads: Atjaunošana 2005												
Atjaunots: 2005												
Platību sadalījums: t.sk. mežs 0,77 ha, t.sk. ceļi 0 ha, t.sk. grāvji 0 ha												
6	0,43	Mežaudze	Vr	9A75 1Ba50	D	I	28	32	75	8	29	359
Platību sadalījums: t.sk. mežs 0,42 ha, t.sk. ceļi 0 ha, t.sk. grāvji 0,01 ha												
7	0,11	Mežaudze	Vr	6K4Os80	D	Ia	28	31	80	6	18	238
Platību sadalījums: t.sk. mežs 0,11 ha, t.sk. ceļi 0 ha, t.sk. grāvji 0 ha												
Kopā platība kvartālā (ha):		3,32		Platību sadalījums: t.sk. mežs 3,31 ha, t.sk. ceļi 0 ha, t.sk. grāvji 0,01 ha								
Kopā platība kadastrā (ha):		3,32		Platību sadalījums: t.sk. mežs 3,31 ha, t.sk. ceļi 0 ha, t.sk. grāvji 0,01 ha								
Zemes vienība		inv. veikta		gadā		Īpašums -						
		pagasts		Saimniecība:								
2. kvartāls												
1	1,78	Mežaudze	Vr	4A4Ba1B1B148	D	Ia	28	33	48	11	38	447
Platību sadalījums: t.sk. mežs 1,76 ha, t.sk. ceļi 0 ha, t.sk. grāvji 0,02 ha												
2	1,28	Mežaudze	Vr	10Ba38	D	I	19	19	38	8	23	202
Sugas<5%: B138 (1. grupa - 2-5% no audzes krājas)												
Platību sadalījums: t.sk. mežs 1,28 ha, t.sk. ceļi 0 ha, t.sk. grāvji 0 ha												
3	0,39	Mežaudze	Vr	4E3A2Ba1B65	D	Ia	28	29	65	11	37	431
Platību sadalījums: t.sk. mežs 0,39 ha, t.sk. ceļi 0 ha, t.sk. grāvji 0 ha												
4	0,13	Mežaudze	Vr	6B2B12Ba45	D	Ia	32	29	45	6	19	225
Platību sadalījums: t.sk. mežs 0,13 ha, t.sk. ceļi 0 ha, t.sk. grāvji 0 ha												
5	0,91	Mežaudze	Ap	7Ba3B55	D	II	20	18	55	7	22	207
Platību sadalījums: t.sk. mežs 0,89 ha, t.sk. ceļi 0 ha, t.sk. grāvji 0,02 ha												
6	0,12	Mežaudze	Vr	9B92 1Ba60	D	I	29	33	92	4	12	150
Platību sadalījums: t.sk. mežs 0,12 ha, t.sk. ceļi 0 ha, t.sk. grāvji 0 ha												
7	0,71	Mežaudze	Vr	8Ba1E1B19	D	I	11	16	19	11	21	120
Pēdējais cirtes izpildes veids un gads: Kailcirte 2002												
Pēdējais darbības veids un gads: Atjaunošana 2007												
Atjaunots: 2007												
Platību sadalījums: t.sk. mežs 0,71 ha, t.sk. ceļi 0 ha, t.sk. grāvji 0 ha												
8	0,64	Mežaudze	Vr	8Ba1E1B19	D	I	11	16	19	11	21	120
Pēdējais cirtes izpildes veids un gads: Kailcirte 2002												
Pēdējais darbības veids un gads: Atjaunošana 2007												
Atjaunots: 2007												
Platību sadalījums: t.sk. mežs 0,64 ha, t.sk. ceļi 0 ha, t.sk. grāvji 0 ha												
9	2,8	Mežaudze	Vr	9Ba1B142	D	II	17	17	42	7	18	148
Sugas<5%: B42 (1. grupa - 2-5% no audzes krājas)												
Platību sadalījums: t.sk. mežs 2,8 ha, t.sk. ceļi 0 ha, t.sk. grāvji 0 ha												
10	0,33	Mežaudze	Vr	5E70 3E105 1B1Ba70	D	Ia	26	25	70	7	27	318
Platību sadalījums: t.sk. mežs 0,31 ha, t.sk. ceļi 0 ha, t.sk. grāvji 0,02 ha												
11	0,12	Mežaudze	Kp	9B75 1Ba60	D	II	24	27	75	7	21	224
Platību sadalījums: t.sk. mežs 0,11 ha, t.sk. ceļi 0 ha, t.sk. grāvji 0,01 ha												
12	1,16	Mežaudze	Vr	8Ba1Os1E43	D	III	15	11	43	10	25	177
Platību sadalījums: t.sk. mežs 1,16 ha, t.sk. ceļi 0 ha, t.sk. grāvji 0 ha												
13	1,27	Mežaudze	Vr	7Ba50 3Ba40	D	II	20	20	50	7	22	203

Kvartāls/ nogabals	Ģeo platība, ha	Meža zemes veids	Meža tips	Nogabala apraksts	Izcelšanās	Valdošā koku suga				Mežaudze			
						bonitāte	vid. augstums	vid. caurmērs	vecums	biezība	Šķērslauk. m ² /ha	kokū sk. gab/ha	krāja m ³ /ha
Platību sadalījums: t.sk. mežs 1,26 ha, t.sk. ceļi 0 ha, t.sk. grāvji 0,01 ha													
14	0,17	Mežaudze	Vr	10Ba65	D	III	18	18	65	5	14		120
Pēdējais cirtes izpildes veids un gads: Kailcirte													
Pēdējais darbības veids un gads: Koku ciršana													
Platību sadalījums: t.sk. mežs 0,17 ha, t.sk. ceļi 0 ha, t.sk. grāvji 0 ha													
14.1	0,06	Mežaudze	Vr	5A3B1Ba1Os18	D	I	11	14	18	10	15		81
Pēdējais cirtes izpildes veids un gads: Kailcirte													
Pēdējais darbības veids un gads: Atjaunošana													
Atjaunots:													
Platību sadalījums: t.sk. mežs 0,06 ha, t.sk. ceļi 0 ha, t.sk. grāvji 0 ha													
15	0,49	Mežaudze	Vr	5A3B1Ba1Os18	D	I	11	14	18	10	15		81
Pēdējais cirtes izpildes veids un gads: Kailcirte													
Pēdējais darbības veids un gads: Atjaunošana													
Atjaunots:													
Platību sadalījums: t.sk. mežs 0,49 ha, t.sk. ceļi 0 ha, t.sk. grāvji 0 ha													
Kopā platība kvartālā (ha):				Platību sadalījums: t.sk. mežs				ha, t.sk. ceļi	ha, t.sk. grāvji	ha			
Kopā platība kadastrā (ha):				Platību sadalījums: t.sk. mežs				ha, t.sk. ceļi	ha, t.sk. grāvji	ha			
Pavisam kopā (ha):				Platību sadalījums: t.sk. mežs				ha, t.sk. ceļi	ha, t.sk. grāvji	ha			



Zemes vienība

Mērogs:



Zemes vienība: Mērogs